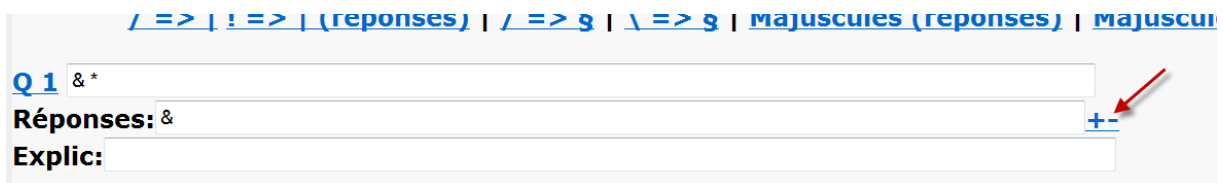
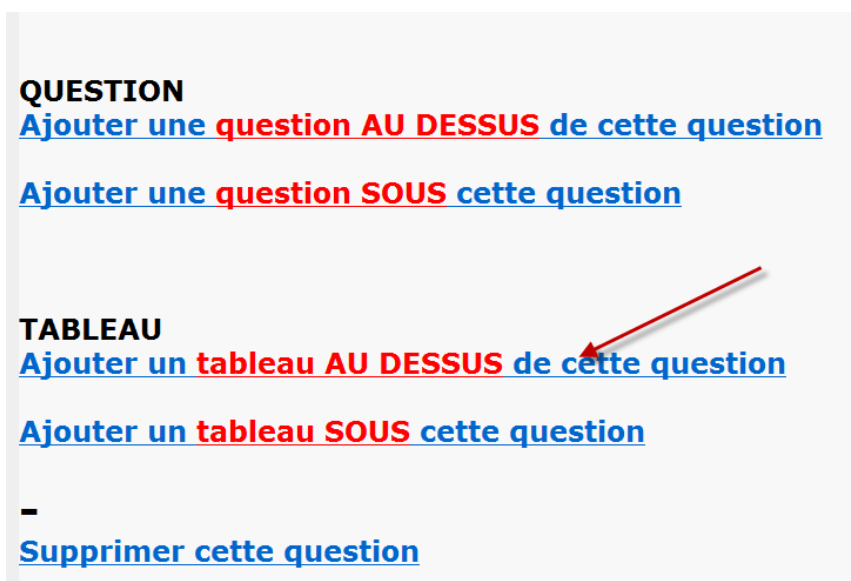


# Test avec tableau.

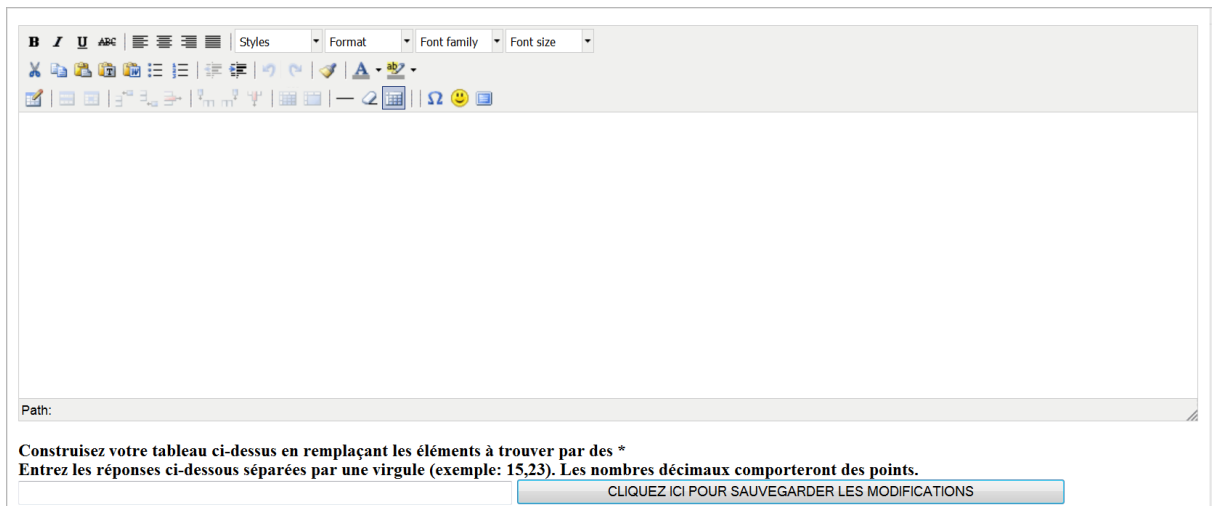
1. Ouvrir le test avec l'option « test à trou ».
2. Compléter le test avec une lettre/un chiffre sur chaque question/réponse, de façon à pouvoir enregistrer et fermer le test.
3. Ouvrir le test et changer le nombre de questions. Mettre 1.
4. Enregistrer.
5. Ouvrir le test.
6. Cliquez sur « mise en forme avancée » et y mettre le titre de la leçon, la théorie éventuelle si elle ne concerne pas les questions directement.
7. Enregistrer – Fermer le test et l'ouvrir. A partir d'ici, on ne touche plus au cadre « mise en forme avancée » pour éviter tout bug.
6. Il reste une question ; clic à droite .



7. On obtient cette page ; clic sur tableau au-dessus de la question.

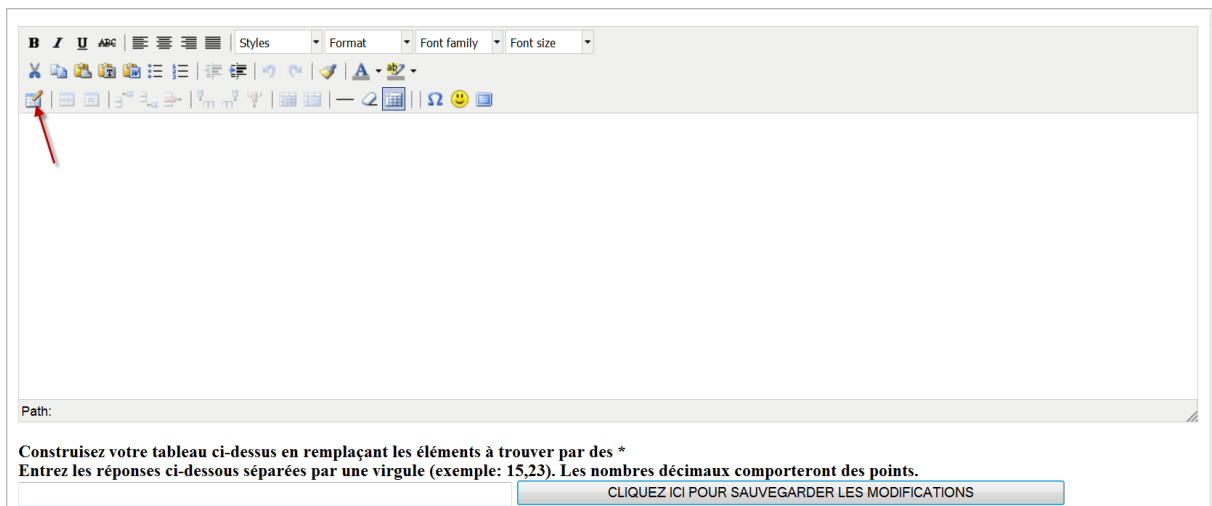


8. La page s'ouvre et cela donne une passe qui ressemble fort à la mise en forme avancée :



9. Y mettre la partie théorique qui concerne les questions qui y seront posées.

10. Ensuite, construire un tableau : clic sur le bouton tableau :



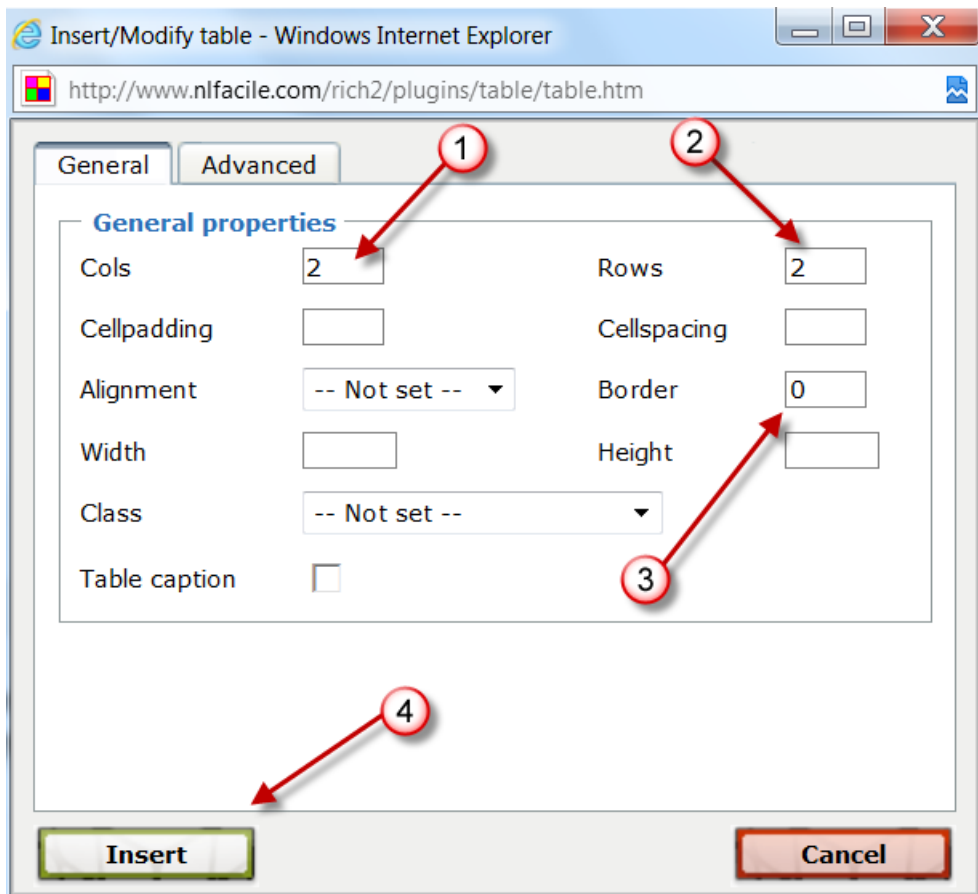
La fenêtre s'ouvre :

En 1, indiquer le nombre de colonne (pour ce genre de test, 2 c'est la norme).

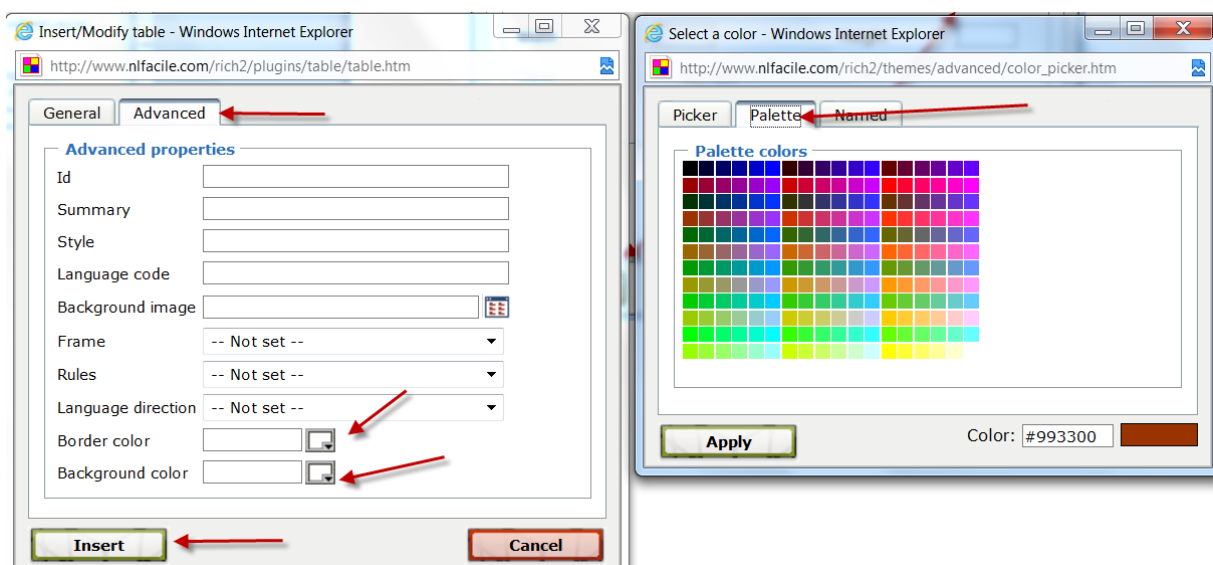
En 2, le nombre de lignes (= le nombre de questions).

En 3, soit on laisse 0, mais dans ce cas le tableau n'a pas de bord, ce qui est difficile pour ce genre de test. Donc préférable d'indiquer 1.

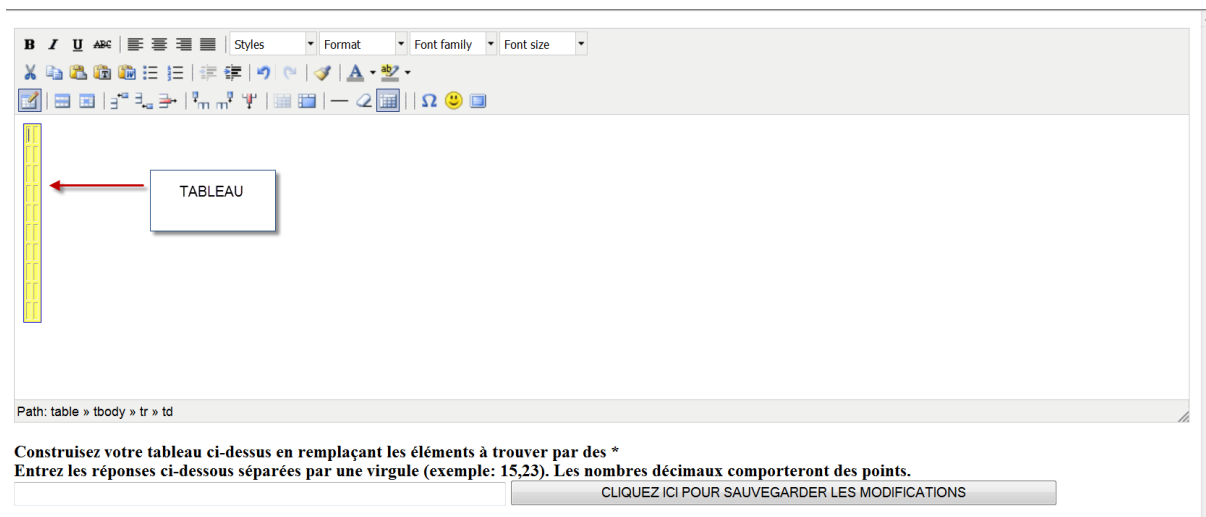
En 4, on enregistre et on ferme.



Remarque : Si on veut une couleur au bord du tableau, clic sur « advanced » et choisir la couleur dans la nouvelle fenêtre qui s'est ouverte. On peut aussi y choisir une couleur pour le fond de son tableau. Fermer cette fenêtre par un clic sur « Insert » et fermer la fenêtre « general » dans laquelle on est revenu.



11. On se retrouve à cette page, avec le tableau installé :

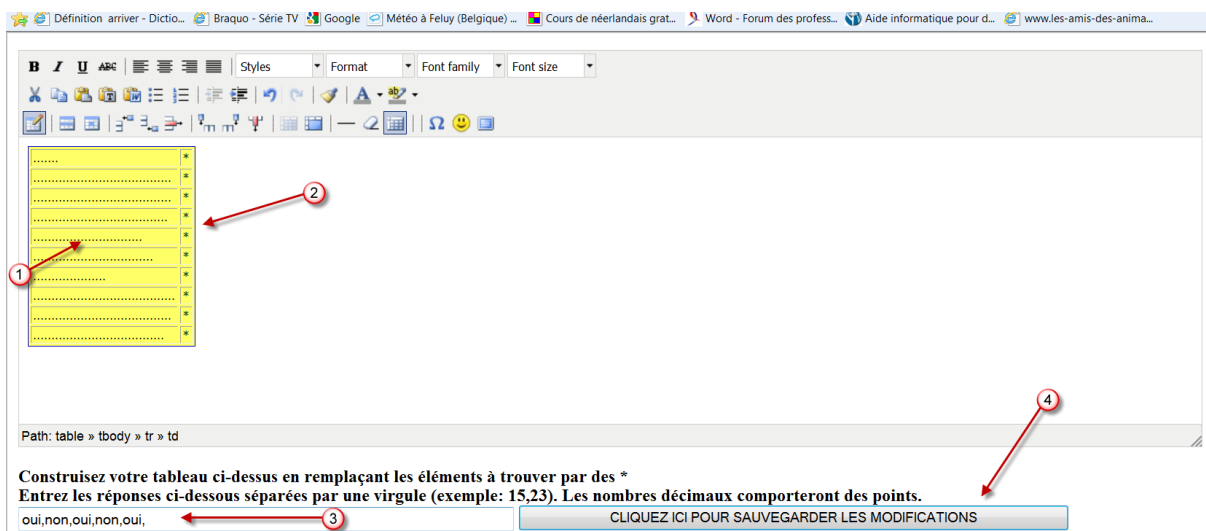


Et on le complète :

1<sup>ère</sup> colonne : la question,

2<sup>ème</sup> colonne : l'astérisque

Dans la barre inférieure, les réponses à la queue-leu-leu, mais séparées par une virgule.



Pour finir ce tableau, clic sur « Cliquez pour sauvegarder les modifications ».

On se retrouve dans la page du test.

En 1, toutes les caractéristiques du tableau et la 1<sup>ère</sup> question, en 2 la première réponse, en 3 la 2<sup>ème</sup> question et ainsi de suite.

S'il y a une erreur d'orthographe, c'est ICI qu'il faut corriger. NE PLUS OUVRIR CE TABLEAU !

[/ => | !=> | \(réponses\) | / => § | \ => § | Majuscules \(réponses\) | Majuscules \(qu](#)

```

<TABLE style="BORDER-BOTTOM: 1px solid #cccccc; BORDER-LEFT: 1px solid #cccccc;
BACKGROUND-COLOR: #ffff66; BORDER-TOP: 1px solid #cccccc; BORDER-RIGHT: 1px
solid" border=1 mce_style="border-color: #0000cc; border-width: 1px; background-color:

```

**Q 1** Réponses: oui +/-

Explic: +/-

**Q 2** Réponses: non +/-

Explic: +/-

**Q 3** Réponses: oui +/-

Explic: +/-

**Q 4** Réponses: non +/-

Explic: +/-

**Q 5** Réponses: oui +/-

Explic: +/-

On ferme le test pour l'enregistrer (TRES IMPORTANT).

On l'ouvre à nouveau, soit pour :

- ajouter un nouveau groupe de questions et on reprend la procédure à partir du point 6 ;
- pour supprimer la dernière question qui a servi à créer le tableau (elle contient d'ailleurs uniquement les indications mises pour conserver cette question).  
Pour la supprimer, clic sur le signe +/- , la fenêtre s'ouvre

**Q 10** Réponses: non +/-

Explic: Dernière question du tableau +/-

**Q 11** Réponses: & +/-

Explic: Question à supprimer +/-

## QUESTION

[Ajouter une question AU DESSUS de cette question](#)

[Ajouter une question SOUS cette question](#)

## TABLEAU

[Ajouter un tableau AU DESSUS de cette question](#)

[Ajouter un tableau SOUS cette question](#)

-

[Supprimer cette question](#)



## Procédure pour réponses multiples.

La création du test est identique, sauf :

1. Choisir le test « réponses différentes »
2. Lorsque le tableau sera créé, il faudra compléter chaque ligne de réponse par toutes les réponses en veillant, bien sûr, à ce que la première soit la BONNE réponse.

**Q 1** `<TABLE style="BORDER-BOTTOM: 1px solid #cccccc; BORDER-COLLAPSE: collapse; BORDER-TOP: 1px solid #cccccc; BORDER-LEFT: 1px solid #cccccc; BORDER-RIGHT: 1px solid #cccccc; BACKGROUND-COLOR: #e6e6e6; BORDER-MIDLINE-COLOR: #cccccc; BORDER-MIDLINE-STYLE: solid; BORDER-MIDLINE-WIDTH: 1px;">`

**Réponses:** oui|non|oui..... ←

**Explic:**

**Q 2** `</TD></TR><TR><TD>.....</TD><TD>*`

**Réponses:** non|oui|oui.... ←

**Explic:**

**Q 3** `</TD></TR><TR><TD>.....</TD><TD>*`

**Réponses:** oui|oui|non.....| ←

**Explic:**

Et ensuite enregistrer.